

CAP

Équipier Polyvalent du Commerce

Le lycée Maréchal Leclerc propose une formation en CAP Employé Polyvalent du Commerce. Il s'agit d'un certificat d'aptitude professionnelle qui s'adresse prioritairement aux élèves sortant d'une SEGPA, d'une 3^{ème} PMET, d'une 3^{ème} d'insertion ou aux personnes déjà titulaires d'un C.A.P.

Ce diplôme se prépare en 2 années avec 14 semaines de périodes de formation en entreprise. Vous pourrez ainsi, au cours de ces périodes en entreprise, développer vos compétences et favoriser votre insertion dans le monde professionnel.

Le magasin pédagogique du lycée vous permettra au cours des séquences professionnelles d'apprendre à :

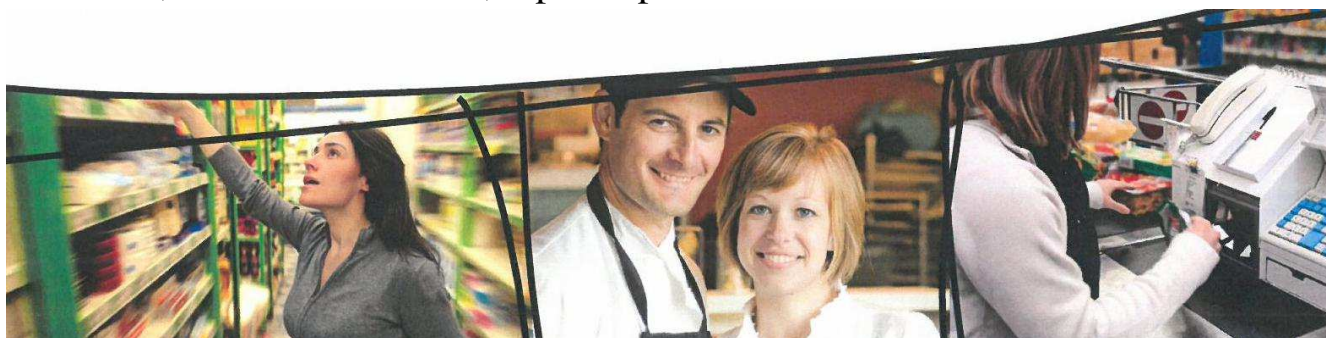
- ✓ Tenir la caisse : encaissements, décaissements, gestion de la caisse etc.
- ✓ Informer et renseigner les clients
- ✓ Tenir un rayon : mise en rayon, amélioration de son attractivité, inventaire, mise en place des promotions, vérification des produits dans l'espace de vente, maintien de la propreté du rayon,

Insertion professionnelle

L'objectif principal pour le titulaire d'un CAP EPC est d'intégrer le monde du travail.

Le titulaire de ce CAP peut travailler dans différents types de commerce, de structures de vente.

Placé sous la responsabilité d'un chef de rayon ou d'un responsable de point de vente, il participe à la réception et au stockage des marchandises en réserve. Sur la surface de vente, il approvisionne les rayons et veille à leur attractivité, il accueille le client, identifie ses besoins et met en avant les qualités des produits. Enfin, selon les structures, il participe à l'encaissement.



Suite au verso .../...

Suite CAP

Équipier Polyvalent du Commerce

Quels métiers ?

Caissier(ère),

Vendeur(euse) en petite ou moyenne surface,

Commerçant en alimentation, vendeur-magasinier en fournitures automobiles....

Poursuites d'études

Pour les élèves les plus motivés et dont les capacités le permettent des poursuites d'études peuvent être envisagées en bac pro commerce.